



VU' Yves Trémorin

Monde double

Hôtel Paul Delaroche
58 rue Saint-Lazare, 75009 Paris
www.galerievu.com
+33 1 53 01 85 85

Exposition du 8 mars au 3 mai 2024

Galerie ouverte au public du mercredi
au vendredi de 12h30 à 18h30.
Sur rendez-vous les autres jours.

Vernissage

Le 7 mars 2024

En présence de l'artiste
à partir de 18h30

Galeriste

Caroline Benichou
01 53 01 85 82
benichou@vuphoto.fr



Yves Trémorin

Monde double

Exposition du 8 mars au 3 mai 2024

Vernissage le 7 mars 2024, à partir de 18h30

En présence de l'artiste

Pour cette exposition, la Galerie VU' rassemble des photographies issues de trois ensembles réalisés par Yves Trémorin : *Les paysages celtiques* (1990), *La dérivée mexicaine* (2009), et *Viking* (2013).

Yves Trémorin consacre une partie de son travail à l'exploration de la persistance et de la résurgence des mythes ancestraux dans le monde contemporain, qu'ils soient issus de civilisations lointaines ou proches. La juxtaposition de ses trois ensembles épiques fait saillir des invariants et des équivalences que l'on retrouve d'une culture à l'autre.

En 1990, *Les paysages celtiques* répondent à une invitation du Conseil Général des Côtes-d'Armor à rendre compte du patrimoine du département. Yves Trémorin se plonge alors, à travers les mégalithes et les vieilles pierres, dans la mythologie de ses racines bretonnes. Alors que jusqu'ici il s'était approché au plus près de l'intimité des corps, ce projet est une gageure que le photographe ne manque pas de relever dans sa quête de représentation du réel.

Dans cette approche incarnée des grandes questions métaphysiques, suivront *Arizona* en 1993, *Figures et Blasons* en 2005 et en 2009 *La dérivée mexicaine*. Cette grande série est le fruit d'une invitation en résidence de deux mois de l'Alliance Française de Mexico. Les photographies sont réalisées en studio, au flash, avec la frontalité sans concession

à laquelle l'auteur nous a habitués. Il y transcrit, sous une forme que l'on pourrait qualifier d'inventaire, une histoire du Mexique depuis son origine à sa contemporanéité, des précolombiens, Aztèques et Mayas à la révolution et au-delà.

Il s'engage ensuite dans une remontée métaphorique de la Seine à l'invitation du Pôle Image de Rouen, en portant sur le paysage un regard empreint de la mythologie nordique. Comment partir à la recherche des traces des Vikings en Normandie quand ils n'en ont pas laissées ? Il monte une expédition et réalise la série *Viking*, guidé par l'Edda poétique (collecte des mythes nordiques).

Par l'affleurement du passé dans le contemporain et le photographique, les images de ces trois séries suscitent les vertiges de différents temps superposés visibles simultanément. Un des enjeux de cette approche est de rejoindre, en tant que pur plasticien, une voie que l'on pourrait qualifier de documentaire par le contenu de chaque image, chacune renvoyant à des faits historiques ou mythologiques précis dans différentes temporalités, chargée de plusieurs strates de références qui glissent et échappent à première vue. Aussi, ces photographies condensent des formes de télescopes spatio-temporels, qui en plus de la forte impression ressentie physiquement, stimule intellectuellement celui qui les regarde.



Xilonen, de la série *La dérivée mexicaine*

Yves Trémorin est né en 1959 à Rennes.

Après des études supérieures de mathématiques en analyse numérique, il décide de se consacrer à la photographie. Dès le début des années 1980, avec les premières photographies qu'il réalise de sa compagne Monique ou avec l'ensemble « Cette femme-là » pose ses principaux axes de travail. Avec une précision d'entomologiste dressant une collection d'objets d'étude, Yves Trémorin développe depuis les années 1980 une œuvre rigoureuse dans ses procédures et ses procédés, utilisant le médium photographique dans sa spécificité propre, isolant ses sujets sur un mode fragmentaire. Mis en scène dans un dispositif paramétré, extraits de tout indice contextuel, spatial ou temporel, affranchis de toute anecdote, ils deviennent, dans ses images d'un extrême dépouillement, autant d'emblèmes, de figures mythologiques ou d'objets symboliques (*La dérivée mexicaine*, *Viking*).

Dans son œuvre affleure souvent le paradoxe de ses procédures rigoureuses, de sa distance parfaitement maîtrisée, de ses images précises, parfois presque chirurgicales, de sa recherche d'objectivité et de frontalité qui viennent souvent se mêler souvent à l'intime et à la sphère familiale (*La mère*, *Monica*, *Poupig*, *Blasons* et *figures...*). En 1984, il rencontre Florence Chevallier et Jean-Claude Béléguou aux Rencontres d'Arles. Ils formeront de 1986 à 1991 le groupe Noir Limite. Le groupe, revendiquant un travail sur les limites du photographiable, présente des performances, des expositions (dont certaines, comme *Corps à corps*, feront à ce point scandale qu'elles seront censurées) et publie plusieurs manifestes.

Après des travaux exclusivement en vidéo *We Others* (1996-1999), il revient à la photographie en élargissant son champ d'application de l'image photonumérique à l'image électronique obtenue au microscope tout en multipliant les supports de diffusion pour des images autour de ses thématiques de prédilection. Il est un des représentants les plus importants de la scène photographique française et expose régulièrement en France et à l'étranger.

Ses œuvres font, en autres, partie des collections du Musée de la photographie à Bièvres, du Musée des beaux-arts de Rennes, du Musée Niepce à Chalon-sur-Saône, de Bibliothèque nationale de France, du Los Angeles Museum of Arts ou du Musée Réattu à Arles.

Expositions individuelles

2022

Ernestine, Hélène et Monica, Galerie VU', Paris

2019

Soleils Noirs, 12^e biennale d'art contemporain de La Havane, Galerie Alliance Française EVA, Galerie La Capsule, Le Bourget

2018

Viaje al centro de América, galerie de l'alliance française, Guatemala City

2017

Emblemas, Cooperación Española en La Antigua Guatemala et Casa Norte, Quetzaltenango, Guatemala Les Amants magnifiques, Musée des Beaux-Arts de Rennes De sable aux enfant d'or, Installation, galerie Incise, Charleroi, Belgique

2016

Solutions Partielles, commissariat Françoise Paviot, Espace Van Gogh, Arles

2015

Emblemas, Festival Guatephoto, galerie de l'alliance française, Guatemala City

2014

Breizhtorythm, Galerie du Laizé, Bazouges-la-Pérouse

2012

Soleils noirs, La Box, biennale d'art contemporain de Bourges ; Galerie Michèle Chomette, Paris *La dérivée mexicaine*, Centre Photographique d'Ile de France

2011

La dérivée mexicaine Centre Régional Photographique Douchy-les-Mines ; Centre Atlantique de la Photographie, Brest ; Artothèque de Caen ; Musée des Beaux-Arts de Rennes

2009

Les Amants magnifiques, Alliance française, festival FotoSetiembre, Mexico DF

2008

Breizhtorythm, Centre d'art Passerelle, Brest

2007

Chine Intérieure, festival Agitato, Le Triangle, Rennes Récent, Galerie Gilles Peyroulet & Cie, Paris

2006

Homographies, Le Triangle, Rennes

2005

Blasons & Figures, commande du CNAP pour le festival Images au Centre, Château de Châteaudun Rose Digitale, Galerie Gilles Peyroulet & Cie, Paris

2004

La Légende du Pavillon, festival Photo & Légende, Pavillon des arts de Pantin

2003

Natures Mortes et autres objets, Galerie Gilles Peyroulet & Cie, Paris

2001

Guns - Manzanita St, Galerie de l'école supérieure d'arts de Brest Twist to East, Dum Umeni, Brno, République Tchèque

2000

Guns, Galerie Gilles Peyroulet & Cie, Paris We Others, Frac Basse Normandie, Caen

1999

D'ar Ger, Musée des Beaux Arts de Rennes We Others, Galerie Gilles Peyroulet & Cie, Paris

1998

Poupig, Théâtre de l'Hôtel de Ville, Le Havre ; Galerie Gilles Peyroulet & Cie, Paris

1997

Catherine - La Mort, Ecole des Beaux-Arts de Poitiers

1996

La Mort, Ecole Régionale des Beaux-Arts de Rouen Tribu - Natures mortes, Galerie Isabelle Bongard, Paris ; Artothèque, Caen

1995

Natures mortes, Mai de la photographie, Collège des Jésuites, Reims 1994. L'Imagerie, Lannion Tribu - Natures mortes, Prieuré des Bénédictins, Vitré

1993

Catherine, Bibliothèque nationale de France, Galerie Colbert, Paris ; Galerie Joseph Dutertre, Rennes ; Galerie du Chai, Saint-Brieuc

1992

Noir Limite au Grand Magasin, Espace Monoprix, Rennes

1991

Noir Limite aux Abattoirs, Cathédrale des Anciens Abattoirs, Le Havre

1990

Composite Noir Limite, Maison des Arts, Evreux Busto-Arsizio, Palazzo Cicogna, Italie De cette femme, galerie Angle Corum, Montpellier

1989

Corps à corps, Abbaye de Graille *Noir Limite - Corps à corps*, Galerie Suzel Berna, Antibes ; Musée des Beaux Arts du Havre *Noir Limite - Corps à corps*, Commissariat : Bernard Lamarche-Vadel, La Base, Levallois-Perret

1988

Noir Limite - Corps à corps, exposition censurée et annulée, Maison de la Culture de Bourges 1987. *Les Froissés*, Le Parvis, Tarbes *Noir Limite*, Maison de la Culture, Bourges ; Galleria dell'Imagine, Savignano, Modène, Italie 1985. *Cette Femme-là*, Maison de la Culture, Rennes ; Galerie Perrain, Paris



Sæhrímnir, de la série *Viking*

Expositions collectives

2020

Etonnants donateurs, Musée des Beaux-Arts Rennes Noir et Blanc, Grand Palais, Paris *50 ans de Photographie Française*, Domaine national du Palais Royal, Paris

2019

Osmoscocosmos, Centre de la Photographie, Genève 2018.

Des Artistes, des abeilles, Topographie de l'Art, Paris
Un regard sur la scène française, 20 artistes sélectionnés par François Piron, Art Paris Art Fair

2017

La mer, la ville, Frac Bretagne à la chapelle Saint Sauveur, Saint-Malo *Géométrie dans l'espace*, Topographie de l'art, Paris, commissariat Françoise Paviot, *Natures Mortes*, Art Paris Art fair, Galerie des Petits Carreaux

2016

Incise & Film, galerie Michèle Chomette, Paris
Sur le motif, Galerie des petits carreaux, Saint-Briac
Yves Trémorin pense à Gilles Mahé, Artothèque de Vitré, Couvent de la Sagesse, Saint Briac Lignéés, Musée Eugène Carrière Gournay-sur-Marne
A vous de voir / Test your way of seeing, Galerie michèle Chomette, Paris

2015

Arborescences 1850-2015, galerie Michèle Chomette, Paris
Clouds, Fondation Croÿ-Roeulx, Mons, Belgique
Oser la photographie, Musée Réattu, Arles
Construction, Galerie des Petits Carreaux, Saint-Briac

2014

Aux frontières de l'intime, Musée Français de la Photographie, Bièvres *La photographie à cœur ouvert*, galerie Michèle Chomette, Paris
Une partie de campagne, Galerie des Petits Carreaux, Saint-Briac *Le festin de l'art*, commissaire Jean-Jacques Aillagon, Dinard

2013

Nuage, Musée Réattu, Arles *Comme des oiseaux*, un choix de Patrick Tosani dans les collections du Fnac, La Friche, Marseille *Projets Abandonnés*, Immix Galerie, Paris

2012

Voir la vie, commissariat de Philippe Bazin, Galerie Duchamp d'Yvetot *La Photographie en France, 1950-2000*, commissariat Gilles Mora/Alain Sayag, Maison européenne de la Photographie, Paris

2011

Bang! Bang!, CCA Andratx, Mallorca
BREIZHTORYTM, 5^e Biennale Murmures, Abbaye de Bon Repos, Saint Gelven *L'art est un sport de combat*, Musée des beaux-arts de Calais
L'objet photographique: une invention permanente, Maison européenne de la Photographie, Paris
Yves Trémorin, Florence Chevallier et Remy Marlot, Galerie de l'Ecole Régionale des Beaux-Arts de Rouen

2010

Conversations entre œuvres, L'Imagerie, Lannion (hommage à Bernard Lamarche-Vadel)
Le bénéfice du doute, en fable et en photographies, Hôtel Fontfreyde - Centre photographique, Clermont-Ferrand *Mythos Kindheit*, Kunstverein Ludwigshafen
Quelques-uns d'entres nous, Bazin, Chevallier, Trémorin, Artothèque de Caen, commissariat Danielle Robert-Guédon (hommage à Bernard Lamarche-Vadel)
Une situation, Ecole Supérieure d'Art de Quimper (Un Hommage à Bernard Lamarche-Vadel)
Unique, Galerie Michèle Chomette, Paris (hommage à Bernard Lamarche-Vadel)

2009

Dans l'œil du critique, Bernard Lamarche-Vadel et les artistes, Musée d'Art moderne de la Ville de Paris/ARC
Mythos Kindheit, Haus für Kunst Uri, Altdorf, Suisse; CCA, Andratx, Mallorca, Espagne

2008

Grande Image # 4, Ecole des Beaux Arts du Mans
Locked-In, Casino Luxembourg - Forum d'art contemporain, Luxembourg, commissariat: Maria Bojan, Philippe Hardy

2007

Grande Image # 1, Ecole des Beaux Arts du Mans
Portrait, œuvres photographiques de la collection du FRAC Bretagne, Galeries du Cloître, École des Beaux-Arts de Rennes
Soirées Rayon Frais, cinéma Elysées - Biarritz, Paris

2006

Faites vos jeux, œuvres de la collection du FRAC Bretagne, Musée d'Art et d'Histoire, Saint-Brieuc
Gilles Mahé et ses copains, Pont Aven School of Art
Objets, Rencontres photographiques de Solignac
Réinventer le visible, 20 ans de photographie contemporaine dans la collection de la Maison européenne de la Photographie, Kunsthalle Erfurt, Allemagne



Fleur de Cuetzalán, de la série *La dérivée mexicaine*

2005

La vie de l'homme, Galerie Gilles Peyroulet, Paris
Naissance, Musée de l'homme, Paris
Séance d'automne, Ecole Supérieure d'Expression Plastique, Tourcoing

2004

Communes images, Le Forum, Le Blanc-Mesnil
Pensées sauvages, CAUE 92, La Galerie du Petit Château, Sceaux
Portraits, Galerie Gilles Peyroulet, Paris
Portraits-visages 1853-2003, Bibliothèque nationale de France, Site Richelieu, Paris
Retour de vacances, Galerie Gilles Peyroulet, Paris
Voyageur Universel, Kunstverein Erlangen, Allemagne

2003

Faiseurs d'histoires, FRAC Bretagne, Galerie du TNB, Rennes
Le diable probablement, Musée des Beaux-Arts, Brest
Le pire est à venir, Musée Nicéphore Niépce, Châlon-sur-Saône
Projets de projets, œuvre réalisée avec Jean-Philippe Lemée, Galerie 40Mcube et Galerie Art & Essai, Université Rennes 2 Haute-Bretagne, Rennes 2002.
Gewalt Bilder, Museum Bellerive, Zurich, Suisse
Objets d'art, objets de désir, Galerie Gilles Peyroulet & Cie, Paris

2000

A table!, Villa du Parc, Annemasse
Hommage à Bernard Lamarche-Vadel, Galerie Michèle Chomette, Paris
Le grand tour, coll. Musée Niepce, Fondazione per la fotografia, Palazzo Bricherasio, Turin, Italie
Le siècle du corps, Musée de l'Elysée, Lausanne, Suisse

1999

A l'ouvert du monde, Frac Bretagne, Galerie du Faouëdic, Lorient
Acquisitions 1996-1997, FDAC Seine Saint-Denis, Forum culturel du Blanc-Mesnil
Devenirs, Passage de Retz, Frac Ile de France, Paris
La mort, Galerie Gilles Peyroulet & Cie, Paris
Les coups, Frac Bourgogne, Dijon

1998

Body Icons, Centre photographique, Skopelos, Grèce
L'avant-garde est-elle bretonne ?, FRAC Bourgogne, Dijon

1997

Europa - Encontros de Fotografia de Coimbra, Galeria do Museu antropológico da Universidade de Coimbra, Portugal
Le rose de la vie, Galerie Gilles Peyroulet & Cie, Paris
Les lieux du non-lieu - L'état des choses dans la photographie française contemporaine, Künstlerwerkstatt Lothringerstrasse, Munich, Allemagne
Mais pour vivre, il faut..., Musée Nicéphore Niépce, Châlon-sur-Saône
Objectif Corps, Musée des Beaux-Arts, Montréal, Canada
The 90's : A Family of Man?, Casino Luxembourg, Luxembourg
Transit - 60 artistes nés après 60, commissariat : Christine Macel, Ecole nationale Supérieure des Beaux-arts, Paris

1996

Galerie du Placard, chez Mme Laperche, fleuriste, exposition organisée par Gilles Mahé, Saint-Briac
Le triomphe de la stérilité, Musée Nicéphore Niépce, Châlon-sur-Saône
Mauvais genre, Mai de la Photo, Reims
Tulivori (Volcano), Château d'eau, Pori, Finlande

1995

Acquisitions 1989-1995, Musée des Beaux-Arts de Rennes

1994

Quand est-ce qu'on mange ?, Galerie Isabelle Bongard, Paris

1993

Danse macabre, Abbaye aux Dames - FRAC Basse-Normandie, Caen ; Centre culturel Le Triangle, Rennes
Dernier rempart, Prague (paysages, commande de la Ville de Saint-Malo)
Elegant Intimacy, Retretti Art Centre, Punkaharju, Finlande

1992

En liberté, Contemporary French Photography, Kawasaki City Museum

1991

En liberté, Contemporary French Photography, International Center of Photography Midtown, New York; Museo Mural Diego Rivera, Mexico *Vingt ans de photographie créative en France*, Espace des Halles, Paris; Musée Nicéphore Niepce, Châlon-sur-Saône

1990 & 94

La Visite, Château de la Roche Jagu, Abbaye de Bon-Repos, Saint-Gelven, commande du Conseil Général des Côtes d'Armor

1990

Fotografia actual em França, Fondation Calouste Gulbenkian, Centro de Arte Moderna, Lisbonne, Portugal

1989

Aspects très contemporains de la photographie en France, Commissaire Bernard Lamarche-Vadel, Institut Français, Fribourg, Suisse *Vingt ans de création photographique en France*, Erholungshaus der Bayer AG, Leverkusen, Allemagne; Ludwig Museum, Aix-la-Chapelle, Allemagne; Les Baux de Provence; Fondation Caté, Mérignac

1988

Galerie du Château d'eau, Toulouse Festival International de Photographie Actuelle, Montréal *La Photo à la rescousse de l'Art*, Apt *Splendeurs et misères du corps*, Triennale de Fribourg, Suisse, Musée d'Art Moderne de Paris

1987

Salon International des Techniques de l'Image, Paris *Jeunes photographes européens*, Francfort, Allemagne *Six objectifs français*, Castell del Uovo, Naples

1985 & 87

Moins trente, Centre national de la Photographie, Paris 1984. Salon de la recherche photographique, Royan

Catalogues individuels et monographies**2020**

Monica, photographies d'Yves Trémorin, entretien avec Michel Poivert, Editions Lamaindonne

2018

Viaje al centro de America, éditions Sophos, Guatemala

2012

Soleils noirs, édition limitée, La Box Bourges/Frac Bretagne *Créteil-Laplace*, CPIF Pontault Combault

2011

La dérivée mexicaine, texte Michel Poivert, éditions Loco

2008

Breizhtorythm, texte Catherine Elkar, éditions Frac Bretagne

2005

Numérique, Ed joca seria

2000

We Others, texte de Rosanna Albertini, éditions Frac Basse Normandie

1999

D'Ar Ger, textes de Laurent Salomé, François Cheval, Christophe Domino, Musée des Beaux-Arts de Rennes *De l'intime au générique*, texte de Jean-Marc Huitorel, éditions Frac Basse Normandie

1996

Tribu-Natures mortes, texte de Jean-Marc Huitorel, éditions Joca Seria 1993
Catherine, texte de Jean-Claude Bélégo, 48 p., 38 ill. 1991
Noir Limite - La Mort, textes de Bernard Lamarche-Vadel, Jean-Claude Lemagny, Jacques Henric 1988
Noir Limite - Corps à corps, Saussezemare, Photo and Co

Œuvre dans l'espace public

1997

Cerveille, 1%, Rectorat, installation de l'oeuvre Cerveille au Restaurant universitaire Mansart de Dijon en 1997, décrochée après 4 jours et réinstallation de l'oeuvre augmentée à l'ENSBANA de Dijon en 1999

Vidéos, Films

2007

Homographies #3 Chine Intérieure, produit par le Triangle/Plateau pour la danse Rennes, 21mn

2004

Homographies #2 Un Atelier Vidéo, réalisé dans un centre de détention avec un groupe de détenus en Bourgogne, 25mn

Someone like you (fast track vocal mix), clip coréalisé avec Marie de Crécy, musique Etienne de Crécy, 3mn30

2002

La raison de l'âge, vidéo numérique sur DVD (18mn)

2001

Yves Trémorin pense à Gilles Mahé, vidéo, 25mn

2000

Manzanita Street, vidéo, 20mn 1997-99.

We Others, 3 vidéos numériques sur DVD, I (25mn) ; II (22mn30) ; III (23mn) 1997. *Homographies #1 Les Brigades Vertes*, coréalisé avec Gilles Mahé, 13mn

Édition d'objets

2008

BREIZHTORYTHM, collection 2008-2009, éditions de badges, tee-shirts, sacs, vaisselle, tapis de souris, napes, briquets, cartes-postales, affiches, marque-pages...
production : Yves Trémorin,
édition : Frac Bretagne

Résidences

2009

Séjour à Mexico City

1999

Bourse FIACRE
pour un séjour en Californie

1993

Bourse Léonard de Vinci
pour un séjour en Arizona



De la série *Les paysages celtiques*

Commandes

2012

Un raid viking, Mission photographie du Pôle Image Haute-Normandie

2007

Breizhtorythm, Comité Régional du Tourisme et Frac Bretagne
Chine Intérieure, Centre Culturel Le triangle, Rennes

2005

Blasons & Figures, CNAP pour Images au Centre

2004

Un Atelier Vidéo, Frac Bourgogne et Administration Pénitentiaire

2001

Yves Trémorin pense à Gilles Mahé, CNAP

1993

L'Estran, Ville de Saint Malo

1990

Paysages Celtiques, ODDC Conseil Général des Côtes d'Armor

Collections publiques et privées

Artothèque Brest

Artothèque Caen

Artothèque Lyon

Artothèque Vitré

Bibliothèque nationale de France, département des Estampes et de la Photographie, Paris

Centre National des Arts Plastiques

Collection d'entreprise Neuflyze OBC

Fonds Régional d'Art Contemporain Ile de France

Fonds Régional d'Art Contemporain Bourgogne

Fonds Régional d'Art Contemporain Haute Normandie

Fonds Régional d'Art Contemporain Basse Normandie

Fonds Régional d'Art Contemporain Bretagne

Fonds National d'Art Contemporain Alsace

Fonds Départemental d'art contemporain d'Ille et Vilaine

Fonds Départemental, Seine Saint Denis

Fonds Communal, Ville de Rennes

Musée de la photo à Nice

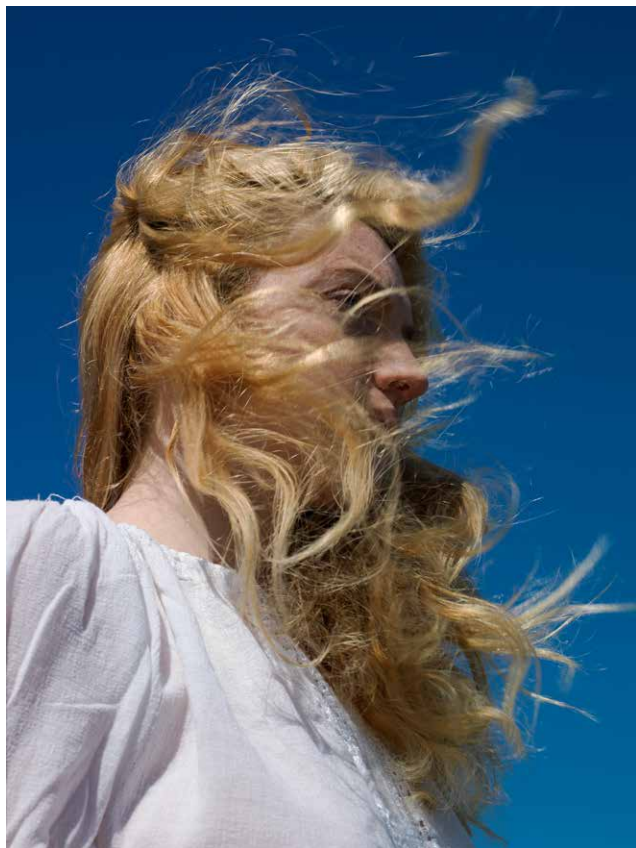
Musée des Beaux Arts de Rennes

Musée Niepce Châlon sur Saône

Musée Réattu, Arles

Musée français de la Photographie, Bièvres

Los Angeles Museum of Arts, don collection Graham Nash



Freya, de la série *Viking*
© Yves Trémorin / VU'



De la série *Les paysages celtiques*
© Yves Trémorin / VU'



Santa Muerte, Popocatépetl et Iztaccihuatl
de la série *La dérivée mexicaine*
© Yves Trémorin / VU'